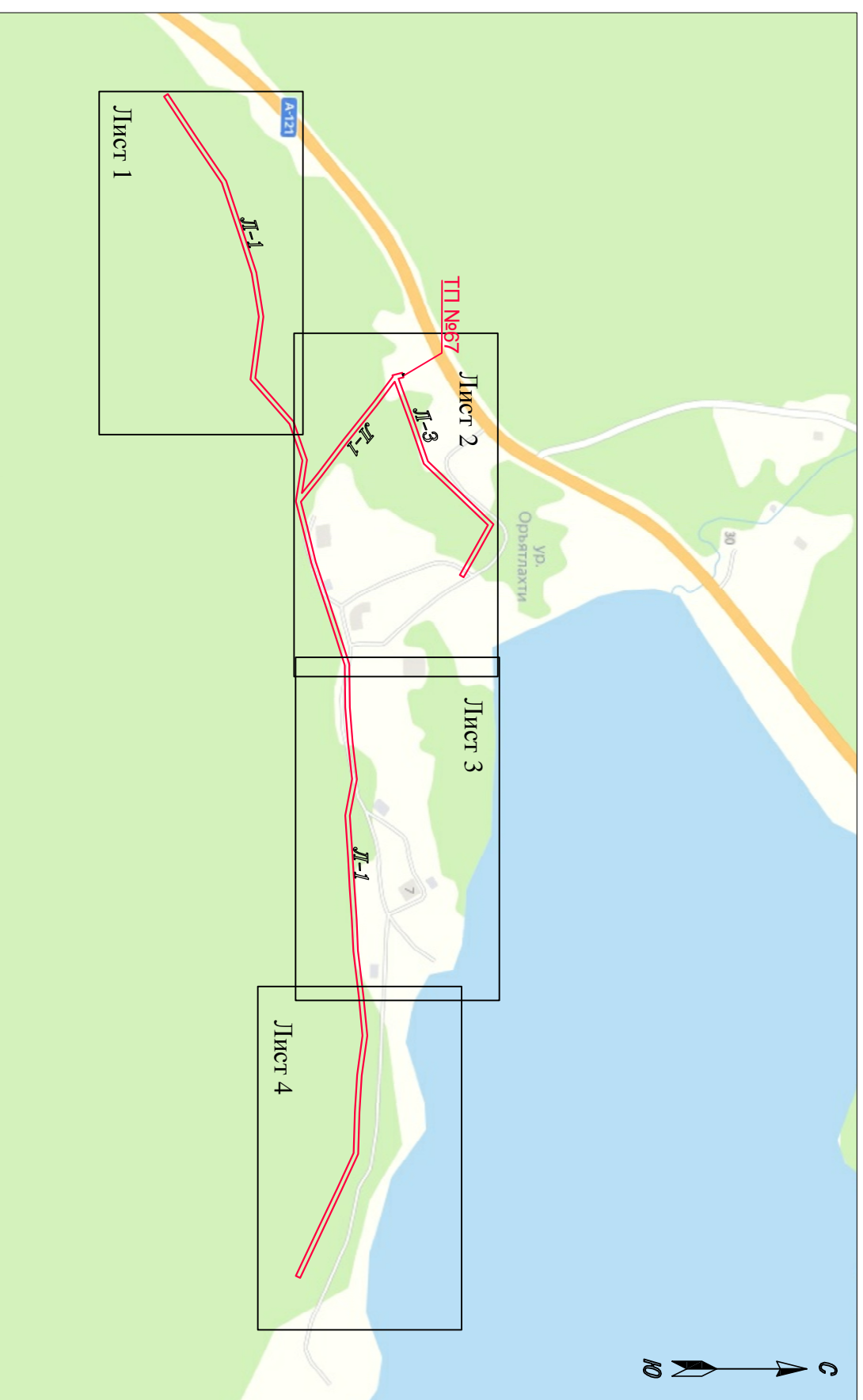
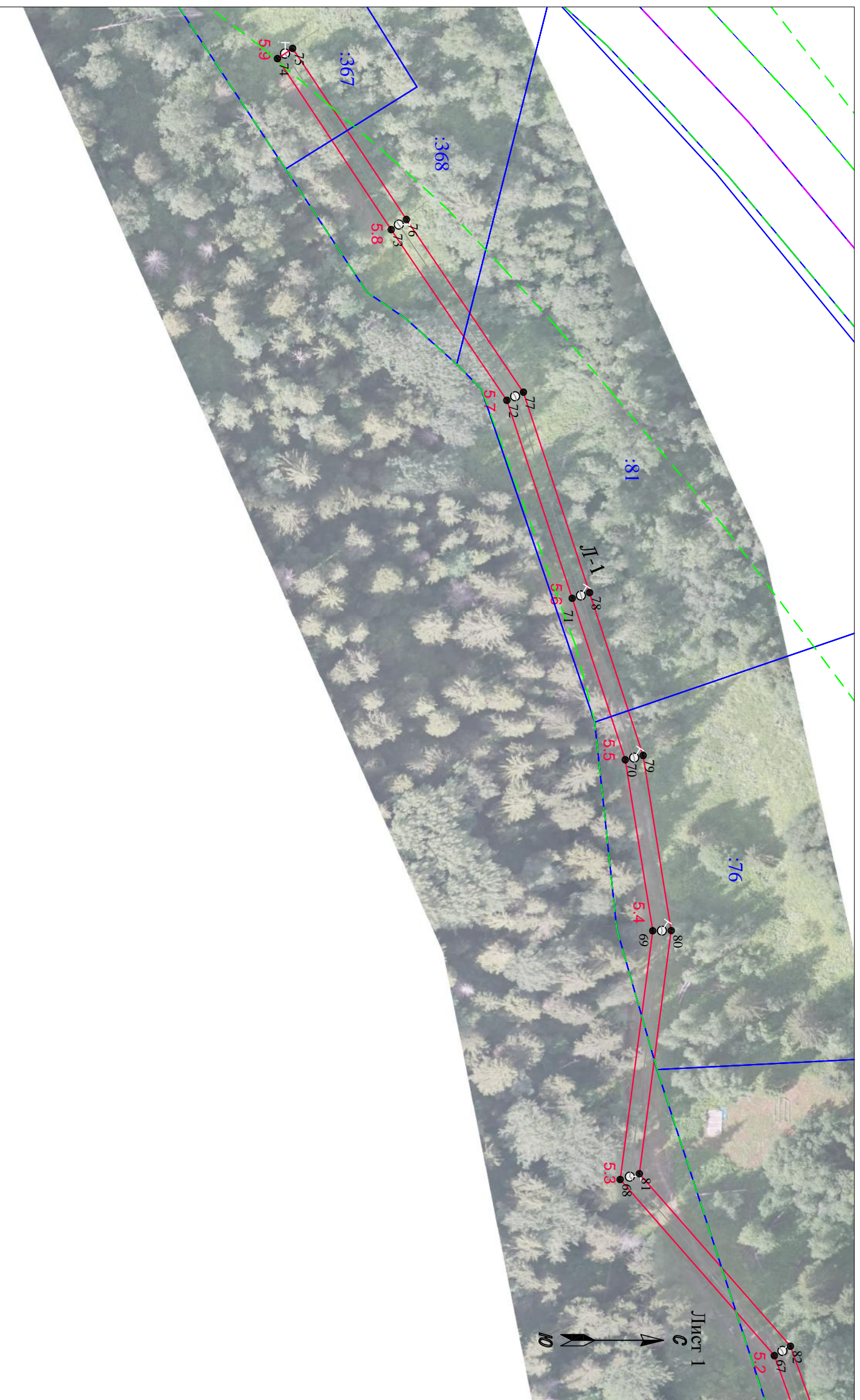


Схема расположения границ публичного сервитута
для размещения (эксплуатации) объекта электросетевого хозяйства «ВД-0,4 кВ от ТП-67»
в границах земельных участков с кадастровыми номерами : 10:07:0042811:367, 10:07:0042811:368, 10:07:0042811:81, 10:07:0042811:76, 10:07:0042811:292,
10:07:0042811:924, 10:07:0042811:535, 10:07:0042811:534, 10:07:0042811:467, 10:07:0042811:312, 10:07:0042811:898, 10:07:0042811:540,
10:07:0042811:325, 10:07:0042811:318, 10:07:0042811:319, 10:07:0042811:323, 10:07:0042811:322, 10:07:0042811:518, 10:07:0042811:925,
10:07:0042811:309, 10:07:0042811:310,
земли кадастрового квартала: 10:07:0042811.
Республика Карелия, Сортавальский район



Условные обозначения:
- проектные границы публичного сервитута

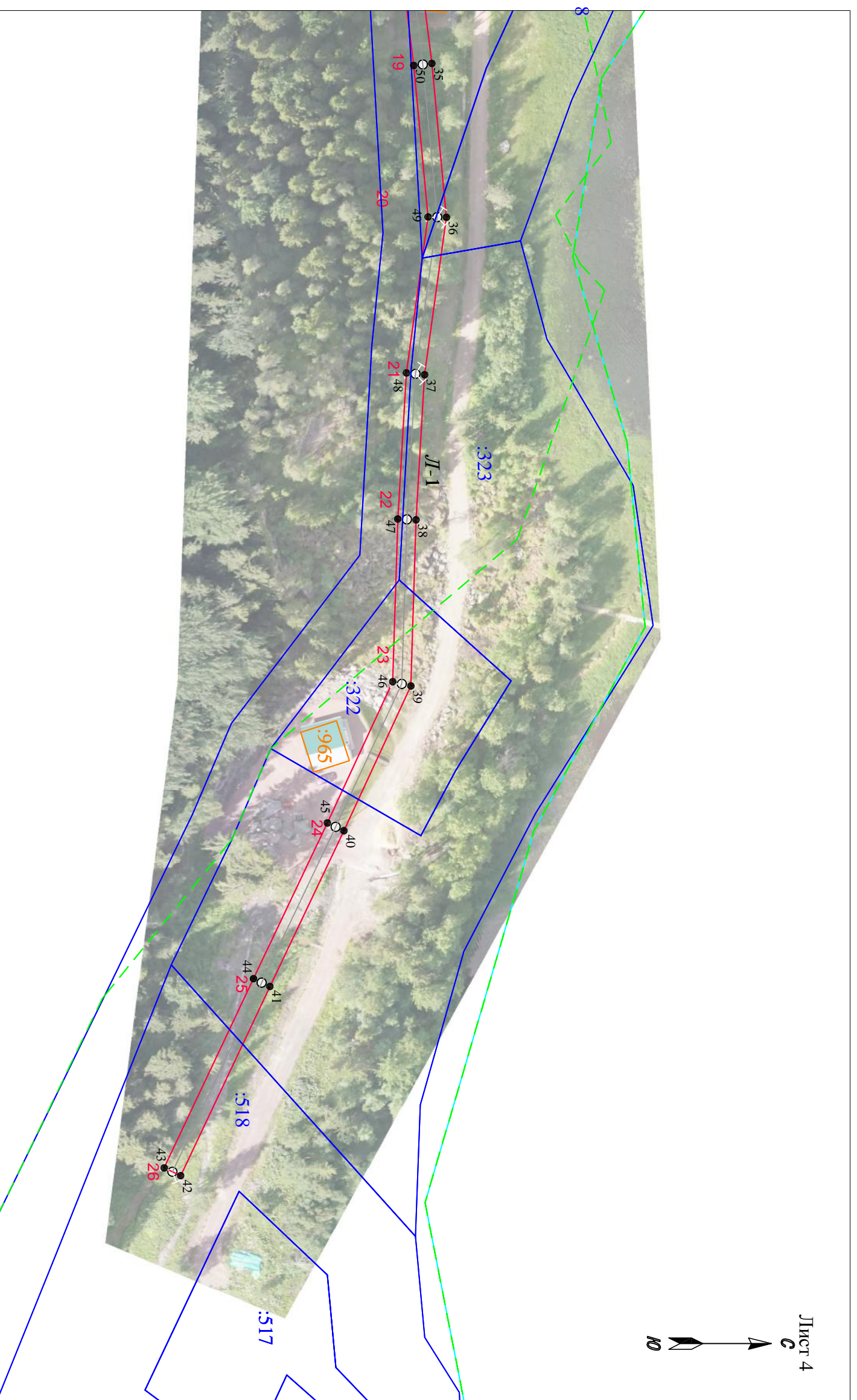
Схема расположения границ публичного сервитута
для размещения (эксплуатации) объекта электросетевого хозяйства «ВЛ-0,4 кв от ТП-67»



Масштаб 1 : 1000

Условные обозначения:

- проектные границы публичного сервитута
- местоположение инженерного сооружения
- 1 - обозначение характерной точки границы
- номер опоры
- граница населенного пункта, данные ЕГРН
- граница кадастрового квартала
- границы земельного участка, по сведениям ЕГРН
- ОКС, по сведениям ЕГРН
- границы зоны с особыми условиями использования территории, по сведениям ЕГРН
- граница кадастрового квартала
- ОКС, по сведениям ЕГРН
- границы зоны с особыми условиями использования территории, по сведениям ЕГРН
- 10:07:0042811 - номер кадастрового квартала
- :137 - обозначение земельного участка в кадастровом квартале, по сведениям ЕГРН
- :312 - обозначение ОКС, по сведениям ЕГРН
- 10:00:15.2 - номер зоны с особыми условиями использования территории, по сведениям ЕГРН



Лист 4

С



Ю

Масштаб 1 : 1000

Условные обозначения:

- проектные границы публичного сервитута
- местоположение инженерного сооружения
- 1 - обозначение характерной точки границы
- 5 - номер опоры
- граница населенного пункта, данные ЕГРН
- граница кадастрового квартала
- границы земельного участка, по сведениям ЕГРН
- границы земельного участка, по сведениям ЕГРН
- ОКС, по сведениям ЕГРН
- граница зоны с особыми условиями использования территории, по сведениям ЕГРН
- граница кадастрового квартала
- 10:07:0042811 - номер кадастрового квартала
- :137 - обозначение земельного участка в кадастровом квартале, по сведениям ЕГРН
- :312 - обозначение ОКС, по сведениям ЕГРН
- 10:00-15:2 - номер зоны с особыми условиями использования территории, по сведениям ЕГРН

КАТАЛОГ КООРДИНАТ

Публичный сервитут объекта электросетевого хозяйства ВЛ-0,4 кв от ТП-67

Сведения о местоположении границ объекта

1. Система координат: МСК-10 зона 1

2. Площадь сервитута: 5698 кв.м.

3. Сведения о характерных точках границ объекта

Обозначение характерных точек границ	Координаты, м		Метод определения координат характерной точки	Средняя квадратическая погрешность положения	Описание обозначения точки на местности
	Х	У			
1	2	3	4	5	6
1	342120.57	1331967.61	геодезический	0.2	-
2	342121.57	1331971.48	геодезический	0.2	-
3	342117.27	1331972.59	геодезический	0.2	-
4	342131.41	1332011.16	геодезический	0.2	-
5	342142.76	1332044.26	геодезический	0.2	-
6	342170.10	1332070.51	геодезический	0.2	-
7	342199.77	1332099.03	геодезический	0.2	-
8	342185.43	1332124.73	геодезический	0.2	-
9	342173.84	1332145.05	геодезический	0.2	-
10	342170.37	1332143.06	геодезический	0.2	-
11	342181.95	1332122.77	геодезический	0.2	-
12	342194.77	1332099.77	геодезический	0.2	-
13	342167.33	1332073.39	геодезический	0.2	-
14	342139.30	1332046.48	геодезический	0.2	-
15	342127.64	1332012.50	геодезический	0.2	-
16	342114.03	1331975.36	геодезический	0.2	-
17	342098.87	1331995.60	геодезический	0.2	-
18	342072.92	1332027.85	геодезический	0.2	-
19	342050.76	1332057.13	геодезический	0.2	-
20	342032.56	1332079.49	геодезический	0.2	-
21	342037.89	1332100.30	геодезический	0.2	-
22	342045.49	1332131.28	геодезический	0.2	-
23	342057.07	1332166.19	геодезический	0.2	-
24	342066.69	1332195.79	геодезический	0.2	-
25	342074.45	1332219.82	геодезический	0.2	-
26	342074.60	1332221.45	геодезический	0.2	-
27	342075.10	1332257.80	геодезический	0.2	-
28	342077.61	1332288.17	геодезический	0.2	-
29	342081.19	1332320.09	геодезический	0.2	-
30	342075.15	1332351.88	геодезический	0.2	-
31	342077.51	1332387.35	геодезический	0.2	-
32	342078.95	1332412.73	геодезический	0.2	-
33	342080.92	1332442.17	геодезический	0.2	-
34	342082.04	1332468.89	геодезический	0.2	-
35	342086.95	1332508.86	геодезический	0.2	-
36	342090.14	1332542.59	геодезический	0.2	-
37	342085.35	1332577.10	геодезический	0.2	-

38	342083.48	1332608.90	геодезический	0.2	-
39	342082.35	1332645.33	геодезический	0.2	-
40	342067.67	1332677.05	геодезический	0.2	-
41	342051.46	1332711.20	геодезический	0.2	-
42	342031.90	1332752.67	геодезический	0.2	-
43	342028.29	1332750.97	геодезический	0.2	-
44	342047.85	1332709.49	геодезический	0.2	-
45	342064.05	1332675.35	геодезический	0.2	-
46	342078.37	1332644.40	геодезический	0.2	-
47	342079.48	1332608.72	геодезический	0.2	-
48	342081.37	1332576.71	геодезический	0.2	-
49	342086.11	1332542.50	геодезический	0.2	-
50	342082.97	1332509.30	геодезический	0.2	-
51	342078.05	1332469.22	геодезический	0.2	-
52	342076.93	1332442.39	геодезический	0.2	-
53	342074.96	1332412.98	геодезический	0.2	-
54	342073.52	1332387.60	геодезический	0.2	-
55	342071.13	1332351.64	геодезический	0.2	-
56	342077.15	1332319.93	геодезический	0.2	-
57	342073.62	1332288.56	геодезический	0.2	-
58	342071.10	1332257.99	геодезический	0.2	-
59	342070.60	1332221.67	геодезический	0.2	-
60	342070.50	1332220.63	геодезический	0.2	-
61	342062.89	1332197.03	геодезический	0.2	-
62	342053.27	1332167.43	геодезический	0.2	-
63	342041.65	1332132.38	геодезический	0.2	-
64	342034.01	1332101.27	геодезический	0.2	-
65	342028.34	1332079.06	геодезический	0.2	-
66	342033.94	1332043.57	геодезический	0.2	-
67	342022.73	1332012.08	геодезический	0.2	-
68	341988.99	1331973.54	геодезический	0.2	-
69	341996.11	1331919.08	геодезический	0.2	-
70	341990.10	1331881.65	геодезический	0.2	-
71	341978.49	1331846.29	геодезический	0.2	-
72	341964.19	1331802.95	геодезический	0.2	-
73	341938.89	1331765.58	геодезический	0.2	-
74	341913.99	1331728.13	геодезический	0.2	-
75	341917.32	1331725.91	геодезический	0.2	-
76	341942.22	1331763.35	геодезический	0.2	-
77	341967.82	1331801.16	геодезический	0.2	-
78	341982.29	1331845.04	геодезический	0.2	-
79	341994.00	1331880.70	геодезический	0.2	-
80	342000.15	1331919.03	геодезический	0.2	-
81	341993.19	1331972.26	геодезический	0.2	-
82	342026.24	1332010.02	геодезический	0.2	-
83	342038.04	1332043.26	геодезический	0.2	-
84	342033.51	1332071.99	геодезический	0.2	-
85	342047.61	1332054.66	геодезический	0.2	-
86	342069.76	1332025.39	геодезический	0.2	-
87	342095.71	1331993.15	геодезический	0.2	-

88	342112.38	1331970.88	геодезический	0.2	-
89	342112.00	1331969.82	геодезический	0.2	-
1	342120.57	1331967.61	геодезический	0.2	-